

« Les Hôtes de la Maison Jaune »

Centre de soins : La Maison Jaune, Arles
Juillet 2010



«Les hôtes de la Maison Jaune»

Photographies d'Elise REBIFÉ

Présentées autour des *Rencontres Photographiques d'Arles*

du 10 au 31 juillet 2010

Vernissage le jeudi 8 juillet de 17h30 à 20h

CSAPA Camargue - La Maison Jaune - 143, Avenue de Stalingrad - 13200 Arles
(Parking pharmacie de Montmajour)

Ouverture exclusivement:

Le samedi de 10h à 16h

Le mercredi de 9h à 12h30 et de 14h à 17h30

© Elise Rebuffé.com Tél: 00 33 6 08 76 75 99 ou 00 41 78 736 57 43



« Les hôtes de la Maison Jaune »

Exposition Photo d'Elise Rebuffé - Arles 2010





EXPOSITION PHOTO

« Les hôtes de la Maison Jaune »
(CSAPA de Arles - Groupe SOS)

Une rencontre photographique n'est jamais anodine et encore moins à sens unique. Lors d'une prise de vue, nous sommes deux à donner et à recevoir, et c'est toujours une expérience enrichissante pour une meilleure approche et compréhension de soi-même.

Mettre en lumière et capter ce que chaque personne peut avoir en elle : ses aspirations, ses élans de vie, sa beauté et sa force intérieures, telles sont mes intentions.

Quel beau et rare moment lorsque j'attends et guette avec la plus grande sincérité *l'instant* où je saisis la beauté et la complexité du monde dans un regard, dans l'expression d'un visage... Pépites d'émotions quasi sacrées, suspendues et fixées dans un espace temps durant lequel le lien entre le modèle et moi existe bien au-delà de la retranscription d'une physionomie.

Je souhaite partager ce précieux *instant* avec tout ceux qui regarderont l'image, et l'offrir aux personnes qui m'auront permis de saisir leur vraie présence en espérant qu'elles y découvriront des facettes d'elles même, qu'elles ignoraient ou soupçonnaient. Qu'elles y trouvent un juste reflet de la richesse de leur personnalité et que ces photos leur apportent autant que ces personnes m'auront apporté.

Que Madame Salgas, directrice des lieux, toute son équipe ainsi que les hôtes de la Maison Jaune soient ici remerciés chaleureusement pour m'avoir accordé leur confiance. Je suis heureuse qu'ils fassent dorénavant partie de mon chemin de vie. La Maison Jaune se rattache au CSAPA Camargue (Centre de Soins d'Accompagnement et de Prévention en Addictologie), il est géré par le Groupe SOS sur la région d'Arles.

Mai 2010.

'Les hôtes de la Maison Jaune'

Série de portraits autour de ce lieu d'accueil du Groupe SOS

Autour des Rencontres Arles Photographie, La Maison Jaune - lieu d'accueil des personnes concernées par une addiction - expose une série de photographies d'Elise Rebiffé : portraits de celles et ceux qui vivent à la Maison Jaune ou travaillent avec cet établissement du Groupe SOS.

En avril 2010, Dominique Salgas, responsable de 'la Maison Jaune' et son équipe ont ouvert les portes de cette structure à Elise Rebiffé, photographe, lui permettant de rencontrer les usagers, salariés et partenaires : celles et ceux qui lui ont donné de leur confiance, de leur temps et de leur énergie en acceptant de poser pour elle. En lien avec la démarche d'ouverture sur la cité menée par le centre toute l'année, ce projet est ainsi l'occasion d'impliquer les usagers dans l'organisation de l'exposition photo à La Maison Jaune ; et de les faire participer à une démarche collective inscrite dans la vie sociale, lors d'un événement important de la ville d'Arles, les Rencontres Photographie...

Pour Elise Rebiffé, la notion de partage et d'échange avec la personne photographiée est essentielle dans ce travail personnel engagé avec les hôtes de la Maison Jaune. « *Mettre en lumière et capter ce que chaque personne peut avoir en elle : ses aspirations, ses élans de vie, sa beauté et sa force intérieures, et faire partager ce regard telles sont mes intentions.* »

Jeudi 8 juillet 2010 – 17h30/20h

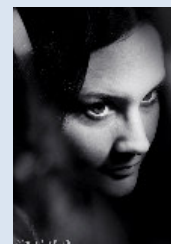
Vernissage de l'exposition 'Les hôtes de la Maison Jaune'

Une série de portraits d'Elise Rebiffé. <http://www.eliserebiffe.com>
Un projet original en marge des Rencontres photographiques d'Arles

Du 10 au 31 juillet 2010

Exposition 'Les hôtes de la Maison Jaune'

Les mercredis de 9h à 12h30 et de 14h à 17h30/Les samedis de 10h à 16h.
'La Maison Jaune' – 143 avenue de Stalingrad - 13 200 ARLES
Contact : 04 90 93 46 50 - csst.arles@groupe-sos.org



@Crédit photo Elise Rebiffé

La Maison Jaune, lieu d'accueil des personnes concernées par tout type d'addictions

La Maison Jaune est le premier et le seul lieu sur Arles à accueillir dans le cadre d'une prise en charge globale et pluridisciplinaire des personnes souffrant de tout type d'addictions. Ce CSAPA accueille gratuitement toute personne concernée par une problématique addictive (quelque soit le statut légal de la substance) et est à même de proposer une prise en charge globale (médico-psycho-socio-éducative) en partenariat avec l'ensemble du dispositif arlésien. La Maison Jaune fait partie du CSAPA Camargue (Centre de Soins d'Accompagnement et de Prévention en Addictologie) géré par le Groupe SOS sur la région d'Arles. Le CSAPA Camargue est composé sur Arles d'une unité ambulatoire et d'un service d'appartements et sur Mas Thibert d'une unité pour personnes sortants d'incarcération.

Contact presse Groupe SOS : Marjolaine Bénard - 06 30 30 34 84 – marjolaine.benard@groupe-sos.org

Le Groupe SOS est un groupe de l'économie sociale, constitué d'associations et d'entreprises, qui développe, aujourd'hui, des activités dans les champs du sanitaire et social, de l'éducation, de l'insertion, du logement, du développement durable et de la solidarité internationale. www.groupe-sos.org

**ARTICLE DE PRESSE dans "LA MARSEILLAISE" du vendredi 9 juillet 2010:
*Les portraits d'Elise Rebiffé sont un mélange d'art et d'humanisme profond.***

Situé juste après le portail du lycée Montmajour, la petite Maison Jaune est une structure d'accueil pour les personnes atteintes de dépendances diverses (tabac, alcools, drogue, médicaments) qui fait partie du groupe SOS.

La photographe Elise Rebiffé a choisi cet endroit pour effectuer un travail sur le portrait. Elle a donc rencontré des gens plus ou moins atteints par la consommation de substances nocives.

Pour réaliser sa création elle a instauré un dialogue avec ces personnes et une véritable complicité est née.

C'est ce contexte de rapport naturel qui lui a permis de saisir des expressions vraies qui se sont dessinées sur les traits des visages parfois fatigués de ces modèles pas comme les autres. Au final, l'image n'est plus le but recherché mais une histoire avec chacun. Au cours de ses séances, elle a parfois été confrontée à des blocages, des visages fermés et difficiles à révéler. C'est à ce moment que son travail prend tout son sens. À force de mots et d'écoute, elle parvient à faire revenir l'apaisement, jusqu'à obtenir l'étincelle de vie qui jaillit des yeux.

Le modèle se redécouvre alors un visage où la vie cachée se révèle au grand jour. Une belle histoire qui trouve écho chez les patients de la Maison Jaune, à l'instar de Henri "je n'aime pas la photo, c'est pas mon truc, mais avec elle tout s'est bien passé et j'aime bien ce qu'elle a fait avec nous". Elise est aussi heureuse d'avoir partagé ces moments et songe à faire tourner l'exposition. Ceux qui désirent la découvrir peuvent faire une halte à la Maison Jaune, avant de se rendre à l'abbaye de Montmajour par exemple... David S.



© Photo : David.S



Marie Arnaudet de ArlesWeb-TV filmant le vernissage. © Photo: Joëlle Mestas



Elise Rebiffé entourée de Christophe et Fanny, dont elle a réalisé le portrait.
© Photo : Joëlle Mestas



Elise Rebiffé entourée de l'équipe d'encadrement et de certains usagers de la Maison Jaune qui ont posé pour elle. © Photo : Jean-Pierre Eschmann